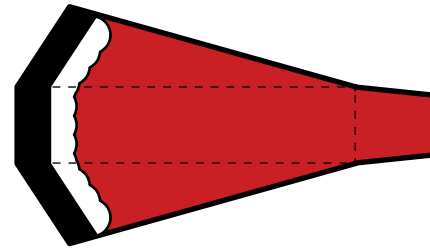


WEIHNACHTSMANN

zum Ausschneiden und Basteln



ANLEITUNG:

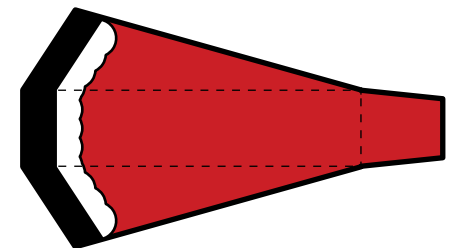
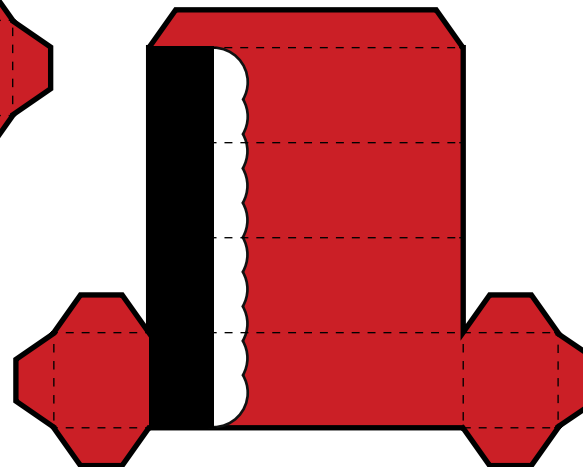
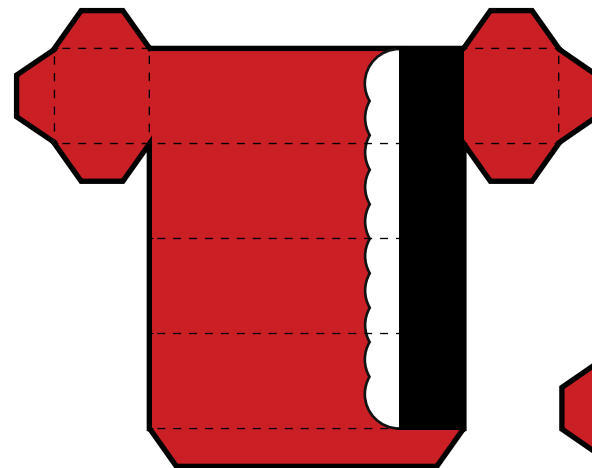
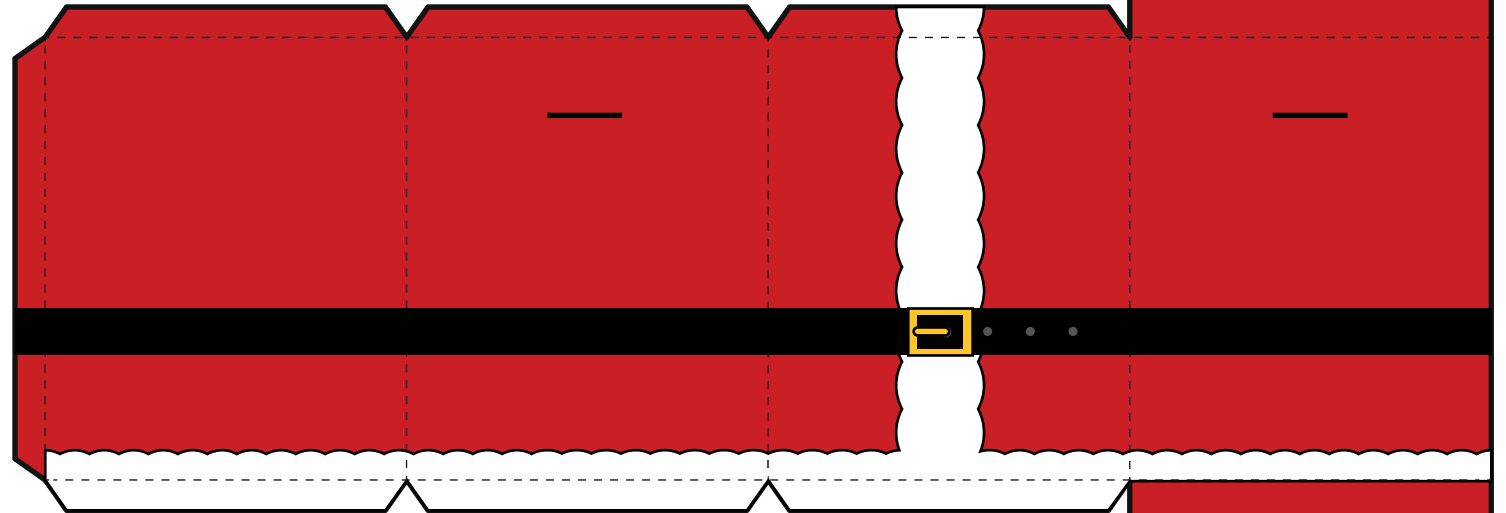
1. Ausschneiden der Formen entlang der dicken, schwarzen Außenlinie.
2. Alle Teile anhand der gestrichelten Linien falten
3. Einschneiden der Armschlitzte und hindurchstecken der Laschen.
4. Die Körperteile mit Klebstoff an den Klebelaschen zusammensetzen.
5. Ankleben der Beine an die Unterseite des Körpers.

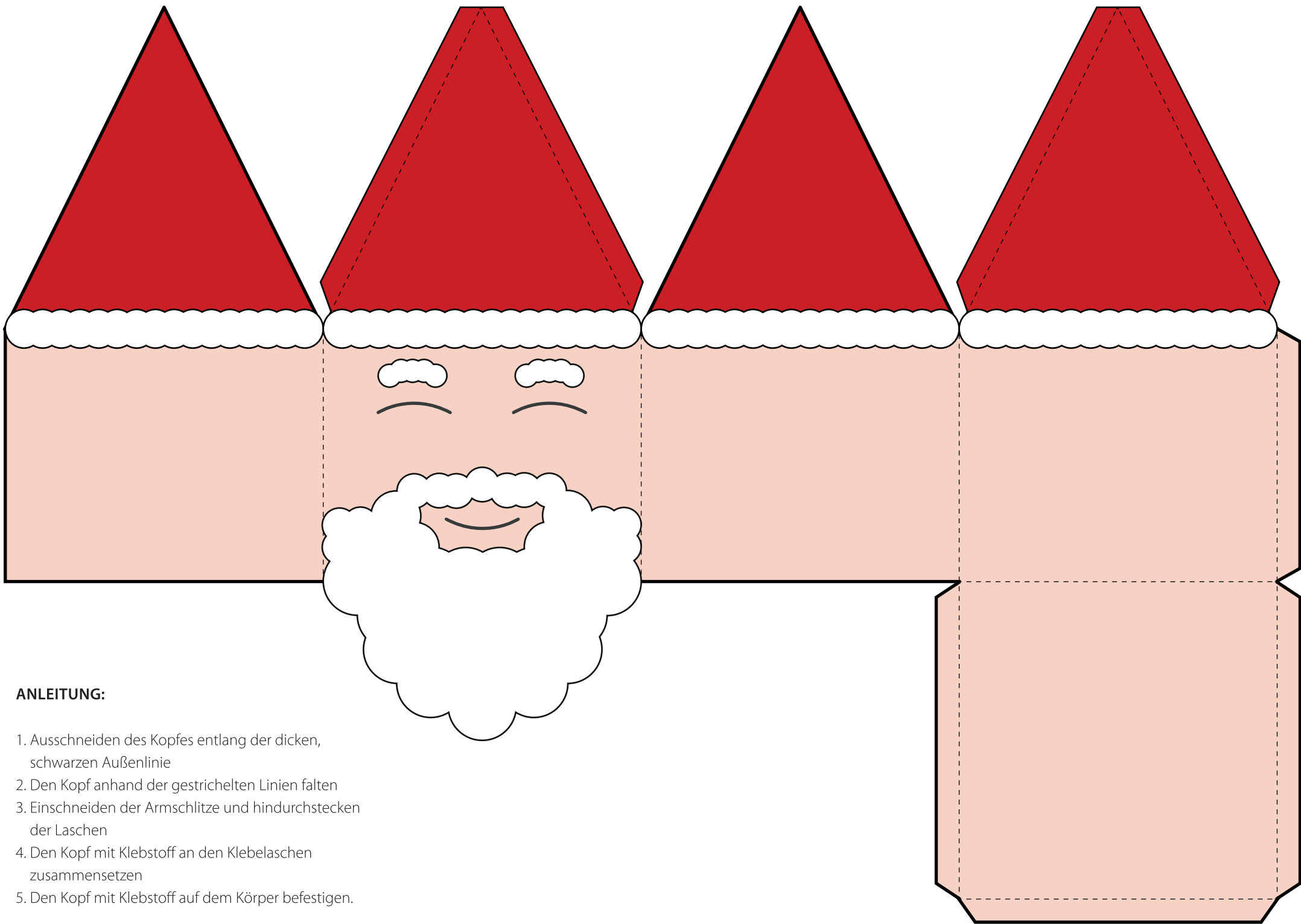
MATERIALIEN:

- 1x Schere
- 1x Klebstoff

— Schneiden

- - - Falten





ANLEITUNG:

1. Ausschneiden des Kopfes entlang der dicken, schwarzen Außenlinie
2. Den Kopf anhand der gestrichelten Linien falten
3. Einschneiden der Armslitze und hindurchstecken der Laschen
4. Den Kopf mit Klebstoff an den Klebelaschen zusammensetzen
5. Den Kopf mit Klebstoff auf dem Körper befestigen.